

Aviso de Ciclón Tropical en el Océano Pacífico

No. Aviso: 7

Ciudad de México a 23 de Julio del 2017.

Emisión: 22:15h

Servicio Meteorológico Nacional, fuente oficial del Gobierno de México, emite el siguiente aviso:

Síntesis: TORMENTA TROPICAL "IRWIN"

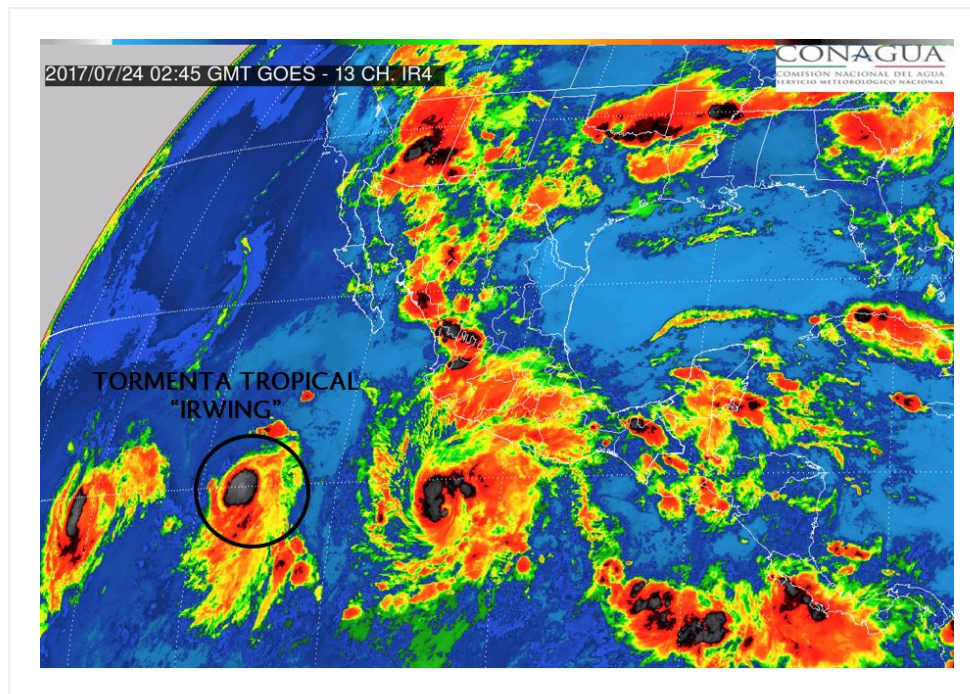


Imagen de satélite

Situación Actual:

Tormenta Tropical "Irwin" al suroeste de las costas de Baja California Sur, sin afectar al país.

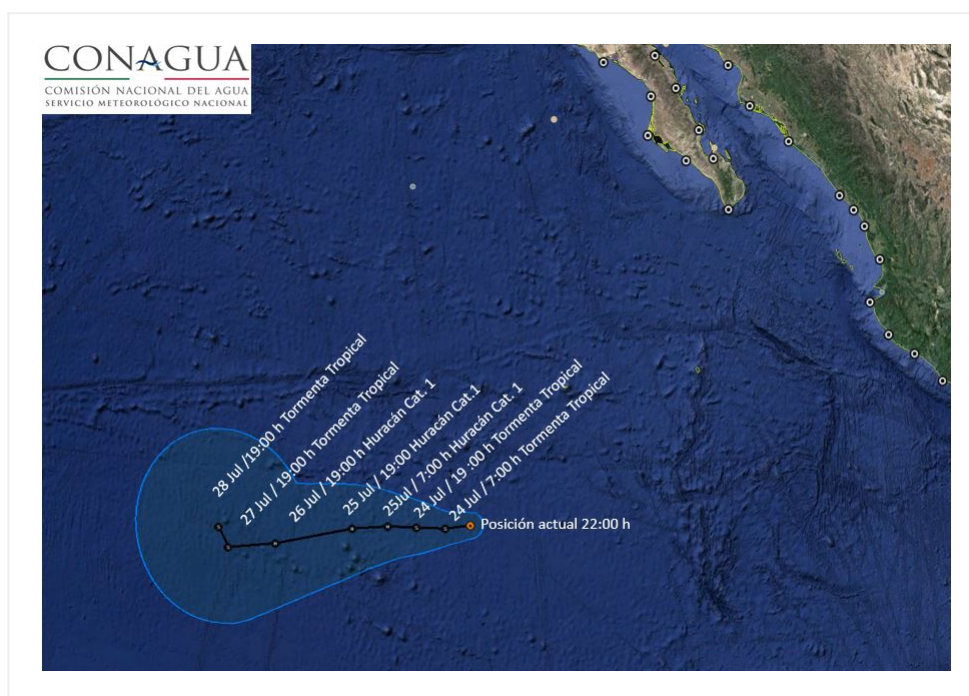
Condiciones Actuales		
Hora local (hora gmt)	22:00 (03:00 GMT del día 24 de julio)	
Ubicación del centro del ciclón	Latitud Norte:14.9°	Longitud Oeste: 117.3°
Distancia al lugar más cercano	A 1,180 km al suroeste de Cabo San Lucas, BCS.	
Desplazamiento actual:	Oeste (270°) a 13 km/h	

Condiciones Actuales

Vientos máximos [km/h]:	Sostenidos: 85 km/h	Rachas: 100 km/h		
Presión mínima central [hpa]:	1001 hPa			
Comentarios adicionales	No afecta al país.			
Extensión en cuadrantes de radios de vientos y oleaje				
Radio de vientos de 63 km/h	130 km NE	55 km SE	35 km SO	95 km NO
Oleaje 4 m	165 km NE	0 km SE	0 km SO	110 km NO

PRONÓSTICO VALIDO AL DÍA/HORA LOCAL TIEMPO CENTRO	LATITUD NORTE	LONG. OESTE	VIENTOS [Km/h]	CATEGORÍA	UBICACIÓN (en km)
24/07h	14.8	118.0	100/120	Tormenta Tropical	1,235 km al suroeste de Cabo San Lucas, BCS.
24/19h	14.8	118.8	110/140	Tormenta Tropical	1,290 km al suroeste de Cabo San Lucas, BCS.

PRONÓSTICO VALIDO AL DÍA/HORA LOCAL TIEMPO CENTRO	LATITUD NORTE	LONG. OESTE	VIENTOS [Km/h]	CATEGORÍA	UBICACIÓN (en km)
25/07h	14.8	119.6	120/150	Huracán categoría I	1,345 km al suroeste de Cabo San Lazaro, BCS.
25/19h	14.7	120.6	130/155	Huracán categoría I	1,505km al suroeste de La Paz, BCS.
26/19h	14.2	122.8	120/150	Huracán categoría I	1,610 km al suroeste de Cabo San Lazaro, BCS.
27/19h	14.0	124.2	110/140	Tormenta Tropical	1,730 km al suroeste de Cabo San Lazaro, BCS.
28/19h	14.5	124.5	110/140	Tormenta Tropical	1,775 km al suroeste de Punta Eugenia, BCS.



Trayectoria pronóstico de la Tormenta Tropical "Irwin"

Aviso No.	Fecha / Hora local CDT	Lat. Norte	Long. Oeste	Distancia más cercana (km)	Viento mín. / rachas	Categoría	Avance
1	22 jul / 10:00	14.7	112.8	A 495 km al sur-suroeste de Isla Socorro, Col. y a 960 km sur-suroeste de Cabo San Lucas, BCS.	55/75	Depresión Tropical	Al oeste (270°) a 11 km/h

2	22 jul / 16:00	14.4	113.5	1,020 km al sur-suroeste de Cabo San Lucas, BCS.	55/75	Depresión Tropical	Oeste (270°) a 11 km/h
3	22 jul / 22:00	14.6	114.2	1,025 km al sur-suroeste de Cabo San Lucas, BCS.	55/75	Depresión Tropical	Oeste (280°) a 13 km/h
4	23 jul / 04:00	14.7	115.2	1,070 km al sur-suroeste de Cabo San Lucas, BCS.	65/85	Tormenta Tropical	Oeste-noroeste (285°) a 15 km/h
5	23 jul / 10:00	15.0	115.8	A 665 km al suroeste de Isla Socorro, Col. y a 1,075 km al suroeste de Cabo San Lucas, BCS.	65/85	Tormenta Tropical	Al oeste (280°) a 11 km/h
6	23 jul / 16:00	14.9	116.6	A 1,135 km al suroeste de Cabo San Lucas, BCS.	75/95	Tormenta Tropical	Oeste (270°) a 13 km/h
7	23 jul / 22:00	14.9	117.3	A 1,180 km al suroeste de Cabo San Lucas, BCS.	85/100	Tormenta Tropical	Oeste (270°) a 13 km/h

EL SIGUIENTE AVISO SE EMITIRÁ A LAS 04:15 HRS DEL DÍA 24 DE JULIO TIEMPO DEL CENTRO O ANTES SI OCURREN CAMBIOS SIGNIFICATIVOS

Pronosticador: PATRICIA LÓPEZ

Revisó: ROBERTO RODRÍGUEZ